

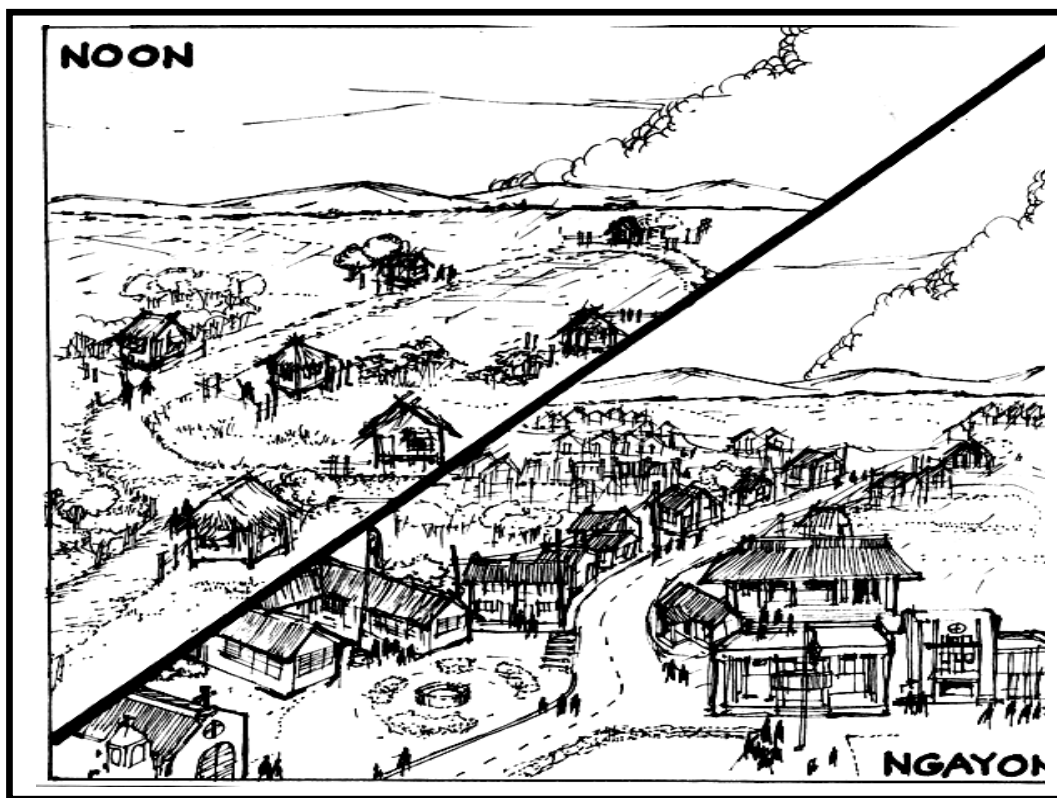


GRADE VI
BAKIT LUMALAKI ANG POPULASYON?



ALAMIN MO

Ito ang pamayanan ng Sta. Monica.
Suriin ang larawan.



Sa iyong kwaderno, isulat ang mga kapuna-punang pagbabago ngayon sa pamayanan ng Sta. Monica mula noon.

1. Ilarawan ang Sta. Monica noon.
2. Ilarawan ang Sta. Monica ngayon.





Gawin ang paglalarawan o paghahambing sa tulong ng isang tsart.

Pamayanan ng Sta. Monica

NOON	NGAYON
1.	1.
2.	2.
3.	3.
4.	4.
5.	5.
6.	6.
7.	7.
8.	8.
9.	9.
10.	10.

- *Ano sa palagay mo ang mga dahilan ng pagbabagong naganap sa pamayanan ng Sta. Monica?*
- *Paano nakakaapekto ang paglaki ng populasyon ng Sta. Monica sa pagbabagong panlipunan?*
- *Ano kaya ang mga posibleng dahilan kung bakit lumalaki ang populasyon?*

Sa pag-aaral ng modyul na ito, magkakaroon ka ng kaalaman tungkol sa

- *Dahilan ng paglaki ng populasyon*
- *Pagbibigay kahulugan sa grap*



PAG-ARALAN MO

Suriin mo ang tsart sa ibaba.

Ipinakikita nito ang populasyon ng Rehiyon ng Gitnang Luzon mula 1980-2000.

Tsart ng Populasyon Gitnang Luzon 1980 – 2000

Mga Lalawigan	1980	1990	1995	2000
1. Bataan	323,294	425,803	491,459	557,659
2. Bulacan	1,096,046	1,505,219	1,784,441	2,234,088
3. Nueva Ecija	1,069,409	1,312,680	1,505,827	1,659,833
4. Pampanga	992,756	1,295,929	1,401,756	1,618,759
5. Tarlac	688,457	859,708	945,810	1,068,783
6. Zambales	287,607	369,665	389,512	433,542
7. Angeles City	188,834	236,686	234,011	263,971
8. Olongapo City	156,430	193,327	179,754	194,260
Kabuuan	4,802,793	6,199,017	6,932,570	8,030,945

(Pinagkunan: 2003 Philippine Statistical Yearbook; p.1-4)

Suriin mo ang tsart. Pansinin ang bilang ng populasyon sa bawat lalawigan ng Gitnang Luzon mula 1980.

- *Ano ang ipinakikita ng bilang ng populasyon sa Bataan? May pagbabago ba?*
- *Tingnan din ang iba pang lalawigan, nagbago ba ang populasyon ng bawat lalawigan? Anong pagbabago ang ipinapakita nito?*

Tama. Patuloy na dumarami ang tao sa bawat lalawigan.

Kung ganito ang magiging takbo ng bilang ng populasyon, ano ang masasabi natin sa populasyon ng Pilipinas?

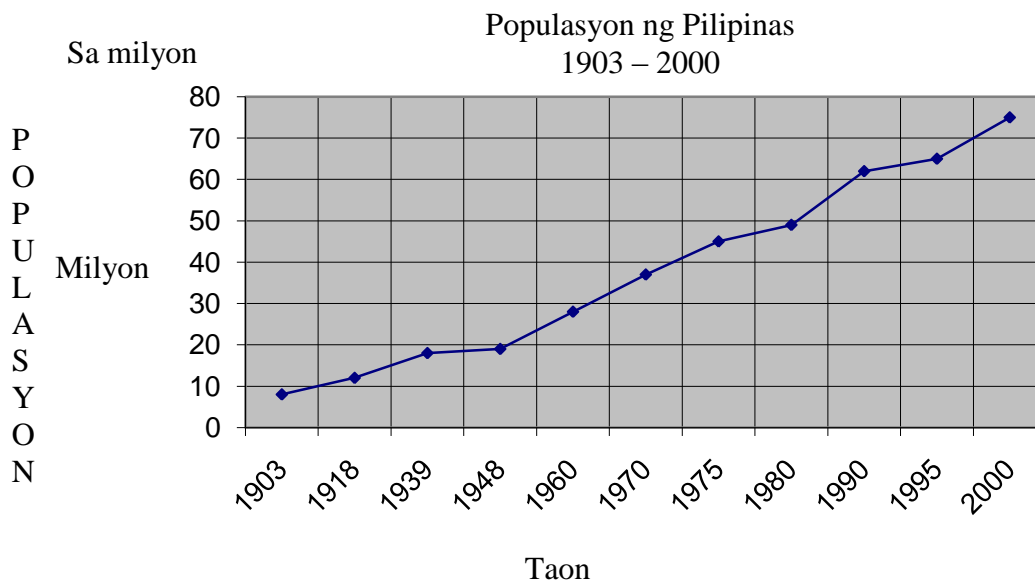
Ano kaya ang mga pangunahing dahilan ng paglaki ng populasyon ng bansa?



Pag-aralan ito:

Batay sa pinakahuling senso ng populasyon na isinagawa ng NSO noong 2000, ang kabuuang bilang ng populasyon ng bansa ay umaabot na sa 76,504,077.

Ang tala ng populasyon ng bansa mula 1903 ay ipinakikita ng grap sa ibaba



1. Ano ang kabuuang bilang ng populasyon ng bansa noong 2000?
2. Ano ang ipinakikita ng grap?
3. Ito ba ay pataas o pababa?
4. Ano kaya ang mga dahilan ng mabilis na paglaki ng populasyon?

Ang simula ng paglaki ng populasyon ay naganap noong panahon ng Amerikano. Sa panahong ito binigyang pansin ng mga Amerikano ang pagpapabuti ng sanitasyon at kalusugang pampubliko. Nasugpo ang pagkalat ng mga sakit na nakahahawa tulad ng kolera at bulutong.

Sa mga panahon ding ito, itinatag ang Kawanihan ng Kalusugan at Paglilingkod na Kuwarenternas (Bureau of Health and Quarantine Service). Nagpatayo rin ang pamahalaan ng mga klinika, pagamutan at mga sentrong pangkalusugan sa iba't ibang panig ng bansa. Ang mga klinika at sentrong ito ay may mga doktor at nars. Nagbibigay sila ng libreng konsulta at bakuna sa mga tao.

Bukod sa serbisyong pangkalusugan, binigyang-diin din sa mga paaralan ang pagtuturo ng kahalagahan ng kalusugan at kalinisan. Tinuturuan ang mga bata ng wastong pangangalaga sa katawan, pagkain ng sapat at tamang pagkain at pagpapanatiling malinis ng kapaligiran.

Bunga ng mga kaalamang ito na ibinabahagi sa mga bata at sa mag-anak, naiwasan ang pagkakasakit. Humaba ang buhay ng tao. Bumaba ang bilang ng taong namamatay. Lumaki rin ang bilang ng mga batang isinilang bunga ng mabuting pag-aalaga sa ina at sa mga sanggol sa sinapupunan.





Ang mga bagay na ito ay pinatotohanan ng talaan sa ibaba batay sa mga dokumentong sibil tulad ng “birth certificate” at “death certificate”.

**Talaan ng Rehistradong Ipinanganak at
Namatay sa taong 1991-2000**

Taon	Rehistradong Ipinanganak	Rehistradong Namatay
1991	1,643,296	298,063
1992	1,684,395	319,579
1993	1,680,896	318,546
1994	1,645,011	321,440
1995	1,645,043	324,737
1996	1,608,468	344,363
1997	1,653,236	344,363
1998	1,632,859	352,992
1999	1,613,335	347,989
2000	1,766,440	366,931
2001	1,714,093	381,834

Sa talaang ito, makikita na higit na malaki ang bilang ng ipinanganganak kaysa sa bilang ng mga taong namamatay.

Dahil dito, ang populasyon ng Pilipinas sa taong 2005 ay humigit kumulang sa 84 milyon.



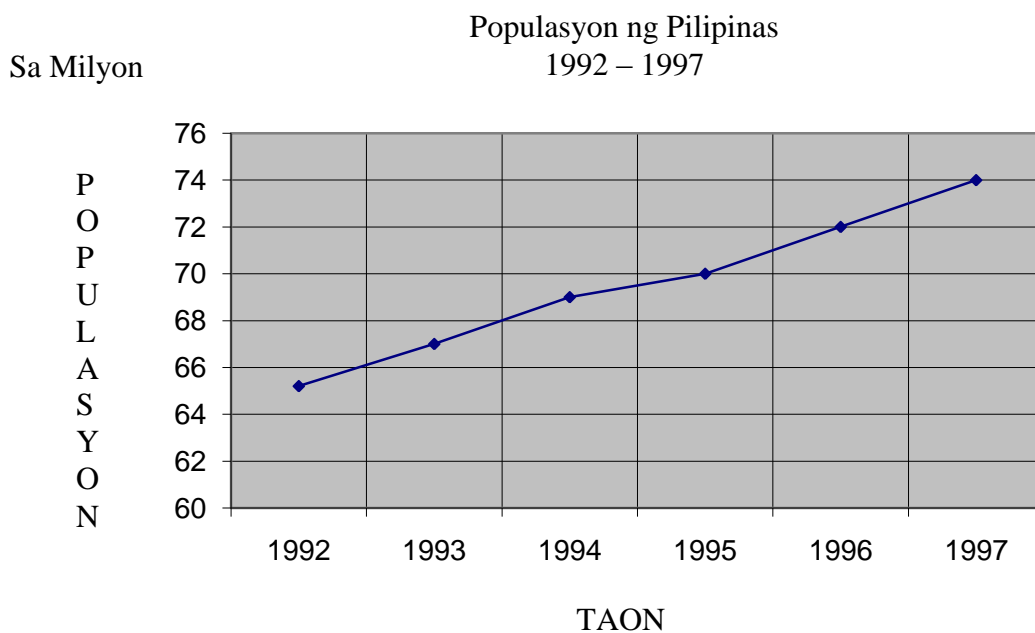
PAGSANAYAN MO

- A. Batay sa pinag-aralan mo, sagutin ang sumusunod. Isulat ang sagot sa iyong kwaderno.
1. Ano ang kabuuang bilang ng populasyon ng Pilipinas noong taong 2000?
 2. Ano ang populasyon ng bansa noong taong 2005?
 3. Ano ang dahilan ng mabilis na paglaki ng populasyon sa Pilipinas?
 4. Sa paanong paraan tumutulong ang pamahalaan sa pagpapabuti ng kalagayang pangkalusugan at pang-edukasyon ng mga Pilipino?



B. Basahin ang mga pangungusap. Piliin ang titik ng tamang sagot.

1. Ano ang dahilan ng maraming naitalang batang populasyon sa isang lugar?
 - A. Maraming batang isinilang
 - B. Lumaki ang bilang ng matatandang namamatay
 - C. Bumuti ang kalagayang pangkalusugan ng bansa
 - D. Humaba ang buhay ng mga tao dahil sa pagbuti ng nutrisyon
2. Pag-aralan ang grap ng populasyon ng bansa.



Anong kongklusyon ang mabubuo sa grap?

- A. Walang pagbabago sa populasyon ng bansa.
 - B. Mabagal ang paglaki ng populasyon ng bansa.
 - C. Patuloy ang paghaba ng buhay ng populasyon.
 - D. Tuloy-tuloy ang paglaki ng populasyon ng bansa.
3. Bakit patuloy na sinisikap ng pamahalaan na mapangalagaan ang kalusugan ng mamamayan?
 - A. Maiiwasan ang epidemya ng sakit sa bansa.
 - B. Makatutulong sila sa pagpapalaki ng produksyon.
 - C. Nakatutulong ito sa pagliit ng gastos ng populasyon.
 - D. Lahat ng nabanggit.



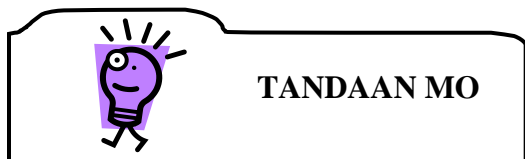


C. Ipinakikita sa ibaba ang populasyon ng piling rehiyon batay sa senso ng 1995. Pag-aralan ang nilalaman nito.

REHIYON		Populasyon
NCR	National Capital Region	9,454,040
CAR	Cordillera Autonomous Region	1,254,838
I	Ilocos	3,803,890
II	Cagayan Valley	2,536,035
III	Gitnang Luzon	6,932,570
IV	Timog Katagalugan	9,940,722
V	Bicol	4,325,307

Isulat ang T kung totoo at M kung mali ang sinasabi ng pangungusap batay sa ipinakikita ng talahanayan.

1. Pinakakaunti ang populasyon sa CAR.
2. Pinakamalaki ang populasyon sa Gitnang Luzon.
3. Pang-anim sa dami ng populasyon ang Cagayan Valley.
4. Higit na malaki ang populasyon sa Pambansang Rehiyong Kapital kaysa Timog Katagalugan.
5. Ang mga rehiyong malalaki ang populasyon ay ang Pambansang Rehiyong Kapital at Timog Katagalugan.



TANDAAN MO

- Sa araling ito, natutuhan ko na.
 - Patuloy na lumalaki ang populasyon ng Pilipinas
 - Batay sa huling ulat ng NSO, ang populasyon ay humigit kumulang sa 84 milyon
 - Isang sanhi ng paglaki ng populasyon ay ang malaking bilang ng batang ipinapanganak at kakaunting bilang ng mga namamatay
 - Ang isa sa mga dahilan ng mabilis na paglaki ng populasyon ay ang pagpapabuti ng sanitasyon at kalusugang pampubliko

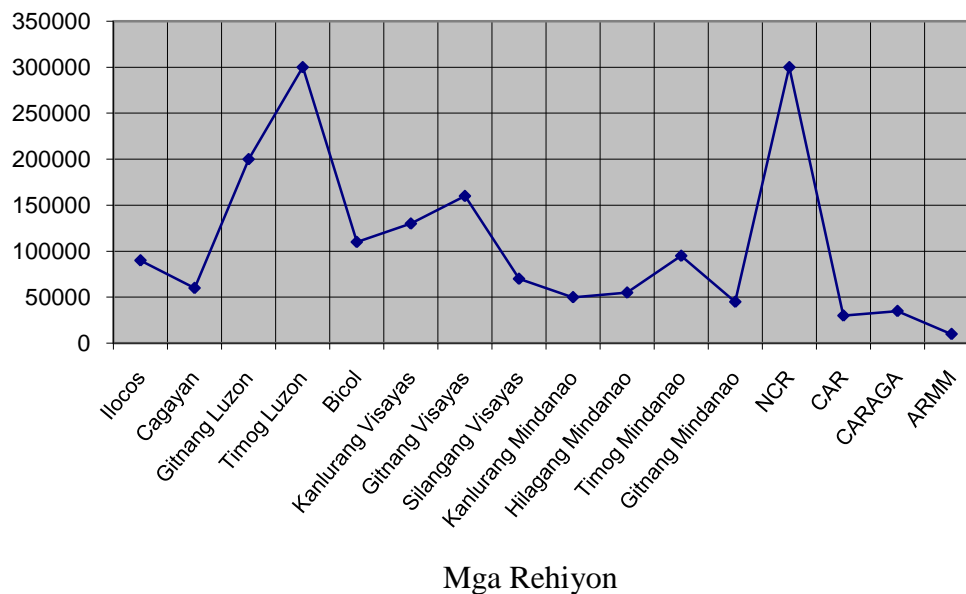




PAGTATAYA

A. Pag-aralan ang grap sa ibaba. Sagutin ang mga kasunod na tanong.

Bilang ng Rehistradong Ipinanganak sa
Taong 2000 sa bawat Rehiyon



1. Aling rehiyon ang may 200000 rehistradong ipinanganak sa taong 2000 ?
 - A. CAR
 - B. NCR
 - C. Timog Luzon
 - D. Gitnang Luzon
2. Aling rehiyon ang nagtala ng pinaka-kaunting bilang ng batang ipinanganak?
 - A. CAR
 - B. ARMM
 - C. Cagayan
 - D. CARAGA
3. Aling dalawang rehiyon ang may pinakamaraming batang ipinanganak noong 2000?
 - A. Timog Luzon at NCR
 - B. CAR at Gitnang Mindanao
 - C. Ilocos at Hilagang Mindanao
 - D. Gitnang Luzon at Gitnang Visayas



4. Aling dalawang rehiyon ang halos magkasindami ng bilang ng ipinanganak?
 - A. CAR at CARAGA
 - B. Bicol at Kanlurang Visayas
 - C. Hilagang Mindanao at Timog Mindanao
 - D. Silangang Visayas at Gitnang Mindanao

5. Aling tatlong rehiyon ang nangunguna sa dami ng batang ipinapanganak?
 - A. CARAGA, ARMM, Cagayan
 - B. Gitnang Luzon, Timog Luzon, NCR
 - C. Bicol, Kanlurang Visayas, Silangang Visayas
 - D. Ilocos, Timog Mindanao, Gitnang Mindanao

B. Piliin ang titik ng tamang sagot.

1. Nagsisiksikan ang mga bahay sa Barangay Cupang. Marami ring mga tao sa paligid. Ito ay sa dahilang:
 - A. lumiit ang populasyon
 - B. lumaki ang populasyon nito
 - C. naging tanyag ang barangay
 - D. walang pagbabago sa populasyon

2. Ang isang dahilan ng mabilis na paglaki ng populasyon ay
 - A. maunlad na lugar
 - B. maraming sasakyan
 - C. maraming kabahayan
 - D. may mapagkakakitaan ang mga tao

3. Ilang bahagdan ang itinatas ng populasyon ng CAR sa bawat taon? Narito ang populasyon ng CAR.

1991	1,201,453
1992	1,233,521
1993	1,265,509
1994	1,297,490
1995	1,329,477

- A. 2.5%
- B. 5%
- C. 7
- D. 10%





4. Ipalawanag ang mga dahilan ng paglaki ng populasyon.

5. Paano makatutulong sa mamamayan ang mga programa ng pamahalaan (hal.: Birth Control, serbisyong pangkalusugan, atbp) tungkol sa populasyon?

PAGPAPAYAMANG GAWAIN

1. Magsaliksik tungkol sa populasyon ng inyong pamayanan sa loob ng limang taon (1995-2005). Sagutin ang mga tanong.
 - a. Ilan ang ipinanganak sa inyong pamayanan mula 1995 – 2005?
 - b. Ilan ang lumipat at nanirahan na sa ibang lugar sa loob ng limang taon?
2. Ilagay sa bar grap ang populasyon ng inyong pamayanan sa loob ng limang taon.



Maaari mo na ngayong simulan ang susunod na modyul.