

# MUSIKA

## Ikaanim na Baitang

### ANG ISKALANG G MAYOR



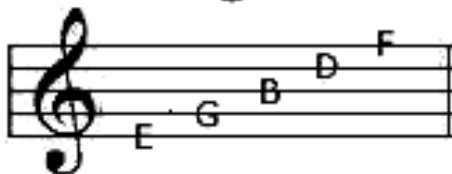
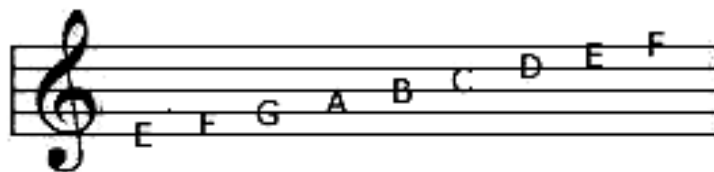
#### ALAMIN MO

Sa modyul na ito madaragdagan ang iyong kaalaman sa mga awiting nasa modong mayor. Tulad ng iskalang C Mayor maiguguhit at maipapaliwanag mo kung paano nabubuo ang mga iskalang G Mayor sa limguhit.

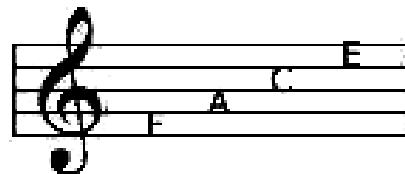


#### PAGBALIK-ARALAN MO

Natatandaan mo sa mga napagdaanang aralin sa musika na ang limguhit ay may limang guhit at apat na espasyo. Ang mga guhit at espasyo ay may kaukulang pangalang titik tulad ng:



guhit



espasyo

Sa mga titik na ito nabubuo ang iba pang pangalan ng mga tunugan, mayor man o menor ang modo. Maliban sa mga nota sa iskala, nakikita rin ang sustinido ( # ) at bimol ( ♭ ) sa limguhit.

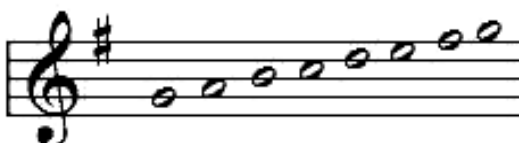




## PAG-ARALAN MO

Suriin ang sumusunod na tunugan at pag-aralan kung paano iginuhit ang mga nota sa limguhit at kaugnay na sustinido nito:

Tunugang G Mayor



so-fa silaba = do re mi fa so la ti do

Suriin ang tunugan sa itaas at alamin ang mga sumusunod:

1. Saan nakaguhit ang sustinido sa G Mayor?
2. Saang bahagi ng limguhit nagsisimula ang iskala ng tunugang G Mayor?

Awitin ang “O, Nanay Ko” at alamin ang tunugan nito.

## O, Nanay Ko!

C. de Vera

Venusto R. Aquino

Sweetly

Sa pi - ling mo, O Na - nay ko,

5 Ay a - nong li - ga - - ya;

9 Di ko pan - sin ang hi - rap ko

13 Kung ki - ta'y ka - sa - - ma.





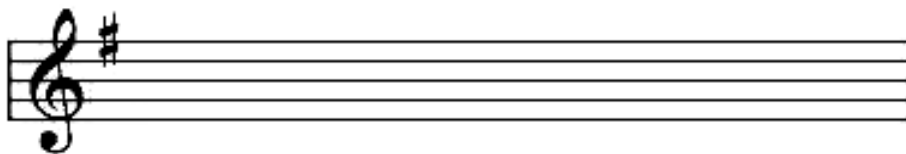
## TANDAAN MO

Ang tunugang G Mayor ay may isang sustinido ( # ) na makikita sa ikalimang linya ng limguhit. Nagsisimula ang iskala sa ikalawang guhit pataas sa lundayang tonong do.




## GAWIN MO

Gumuhit sa iyong sagutang kuwaderno ng limguhit na naglalarawan ng iskala ng tunugang G Mayor. Ipakita ang iskalang pataas na may kaukulang so-fa silaba. Awitin ang paeskalang himig ng so-fa silaba, pataas-pababa.



## SUBUKIN MO

A. Punan ng nota ang limguhit ayon sa so-fa silaba gamit ang kapat na nota (quarter note - ).



so do la fa ti mi re do



B. Isulat ang so-fa silaba ng sumusunod na nota sa tunugang G Mayor.



C. Ihambing ang mga simbolo sa Hanay A sa mga katugon sa Hanay B. Isulat ang titik ng tamang sagot.

Hanay A

Hanay B

\_\_\_\_\_ 1. do

a. home tone ng Mayor

\_\_\_\_\_ 2. la

b. iskalan g G Mayor

\_\_\_\_\_ 3. fa

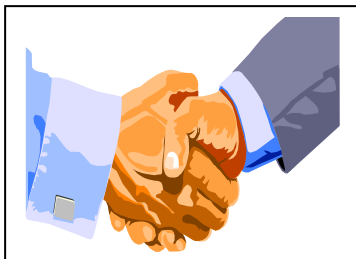
c. ikaapat ng nota sa iskala ng G Mayor



d. sustinido

\_\_\_\_\_ 5. #

e. ikaanim na nota sa iskala ng G Mayor



Binabati kita at matagumpay mong natapos ang modyul na ito! Maaari mo na ngayong simulan ang susunod na modyul.

