



Learning Guide



in

Sibika at Kultura

Grade II

Ituro Mo

Learning Guide: Sibika at Kultura

Pag-aari ng Pamahalaan • Hindi Ipinagbibili

Unang Limbag 2001

Paunawa hinggil sa karapatang-sipi. Isinasaad ng Seksiyon 9 ng Atas ng Pangulo Bilang 49: “Walang karapatang-sipi ang anumang akda ng Pamahalaan ng Republika ng Pilipinas. Gayunman, kung kakalakalin ito, kailangan muna ang pahintulot ng ahensiya o tanggapan ng pamahalaang gumawa nito.”

Ang mga Learning Guides sa Sibika at Kultura ay inihanda ng Sangay sa Pagpapaunlad ng Kurikulum (Curriculum Development Division) ng Kawanihan ng Edukasyong Pang-Elementarya. Sadyang inihanda ang mga kagamitang ito upang matulungan ang mga guro at mag-aaral para sa lubusang pagkatuto ng mga kasanayan gayon din upang maragdagan at mapayaman ang mga batayang aklat na inihanda ng Instructional Materials Council Secretariat (IMCS).

Iba't ibang kagamitan ang ginamit tulad ng kuwento, tula, maikling dula-dulaan, mga kuwentong bayan at iba pa sa paglalahad ng kasanayang lilingin kasama ang maraming pagsasanay na angkop sa mga mag-aaral sa mga paaralang elementarya.

Mga Tagapamahala. Dr. Lidinila M. Luis-Santos, *Direktor ng Proyekto*; Dr. Teresita G. Inciong, *Pangalawang Direktor ng Proyekto*; Dr. Merlita A. Nolido, *Tagapamahala, Sangay sa Pagpapaunlad ng Kurikulum*; Ms. Corazon L. Galang, *Dating Tagapamahala, Sangay sa Pagpapaunlad ng Kurikulum*.

Mga Manunulat. Elizabeth J. Escaño, *Tagapag-ugnay ng Proyekto*; Elizabeth J. Escaño, Federico L. Reyno, Ofelia H. Eustaquio, Noel P. Miranda, Aurea S. Duran, Celia C. Juachon, Marion Grace A. Murillo, *Mga Kasapi*; Erlinda Andal, *Tagamasid, Sangay ng Manila*; Angelita Cagalingan, *Tagamasid, Sangay ng Pasig*, Carmencita Magabo, *Tagamasid, Sangay ng Makati*; Rosalinda Palacao, *Sangay ng Cavite*, Araceli Rivera, *Sangay ng Rizal*; Remedios G. Pardo, Herminia G. Valenzuela, Rowena B. Dino, Glenda P. Monterozo, Myrna D. Latoza, Ferdinand S. Bergado, Wilson T. Sy, Julius Peter M. Samulde, Romeo A. Granadozin, *Mga Katulong sa Paghahanda*, Eric S. de Guia, Fermin M. Fabella, *Mga Gumuhit ng Larawan*.

BUREAU OF ELEMENTARY EDUCATION Curriculum Development Division

Office Address: 2nd Floor, Bonifacio Bldg.
DECS Complex, Meralco Avenue
Pasig City
Telephone No.: 632-13-61 loc. 2055/2174/2175
Fax No.: 633-72-70



ALAMIN

Alam mo ba kung saan sumisikat ang araw? Ituro ito. Saan lumulubog ang araw? Humarap ka sa araw at idipa ang dalawang kamay.

Ano ang tawag sa dakong nasa harap mo? Sa dakong likuran mo?

Handa ka na?

Sa araling ito, makikilala ang mga pangunahing direksyon: Hilaga, Timog, Kanluran at Silangan.



PAG-ARALAN

A. Paghahanda

Gagawin Namin

Lumabas ng silid-aralan.

Pumunta sa halamanan ng paaralan.

Magmasid sa mga halamang naroroon.

Sa Tulong ng Guro

Pag-usapan ang ginawa at nakita. Humarap sa pinanggalingang silid-aralan. Ano ang nakikita sa gawing kaliwa? sa gawing kanan? sa harap, sa likod?

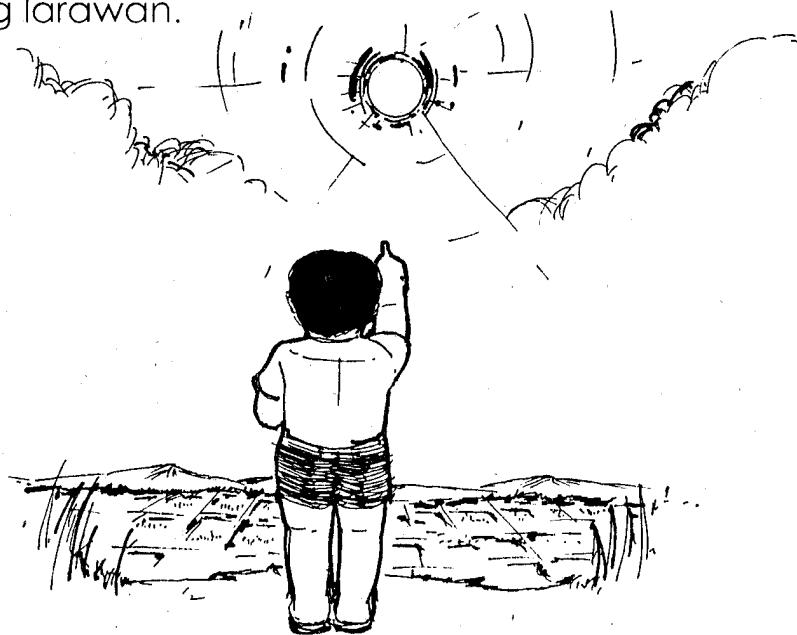
Humarap naman sa kantina. Ngayon, ano ang makikita sa gawing kaliwa? sa gawing kanan? sa harap? sa likod?

Gagawin Ko

Pagbalik sa silid-aralan isa-isahin ang mga bagay na nasa gawing kanan (habang nakaharap sa pisara) sa gawing kaliwa, sa harap, sa likod. Iguhit sa kuwaderno. Humarap naman sa mesa ng guro. Isa-isahin ang mga bagay na nasa kanan, nasa kaliwa, nasa harap, nasa likod. Iguhit din sa kuwaderno. Ipakita ang gawa sa klase.

B. Paglinang ng Aralin

Suriin ang larawan.



Gayahin ang bata. Humarap at ituro ang sinisikatan ng araw. Ito ang Silangan. Dito sumisikat ang araw. Sa likuran ko lumulubog ang araw. Ito ay Kanluran. Sa kanan ay Timog. Sa kaliwa ay Hilaga.

Ang Silangan, Kanluran, Timog at Hilaga ay ang mga pangunahing direksiyon.

Gagawin Namin

Ipatukoy kung saan dako sumisikat ang araw upang malaman ang direksiyong hilaga.

Magtatanungan ang klase tungkol sa kinaroroonan ng mga bagay sa loob ng silid-aralan o kaya ay kung anong bagay ang nasa dakong hilaga, silangan, kanluran at timog.

Halimbawa:

Saan dako naroon ang pisara?

Saan dako naroon ang _____ ?

Ano ang nasa dakong hilaga?

Ano ang nasa dakong _____ ?

Gagawin ang pagtatanungan hanggang sa maunawaan ang paggamit ng pangunahing direksiyon sa pagtukoy ng kinaroroonan ng mga bagay.

Basahin ito.

Sumisikat ang araw sa Silangan. Kung nakaharap ka sa silangan, ang nasa likod mo ay Kanluran. Dito naman lumulubog ang araw. Sa dakong kanan ay Timog at sa dakong kaliwa ay Hilaga. Ito ang mga pangunahing direksiyon. Madaling masasabi ang kinalalagyan ng isang bagay o lugar sa tulong ng mga direksiyon.

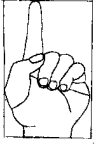
Anu-ano ang pangunahing direksiyon?



PAGSASANAY

1. Tukuyin ang mga pangunahing direksyon sa silid-aralan. Lagyan ng mga panandang H sa Hilaga, S sa Silangan, K sa Kanluran at T sa Timog?
2. Isulat ang mga bagay na makikita sa iba't ibang direksyon ng silid-aralan.
3. Gumawa ng talaan ng mga bagay na makikita sa silid-aralan. Gamitin ang unang ginawang talaan ng mga direksyon.

Silangan	Kanluran	Timog	Hilaga
pisara	paskilan	bintana	kabinet



TANDAAN

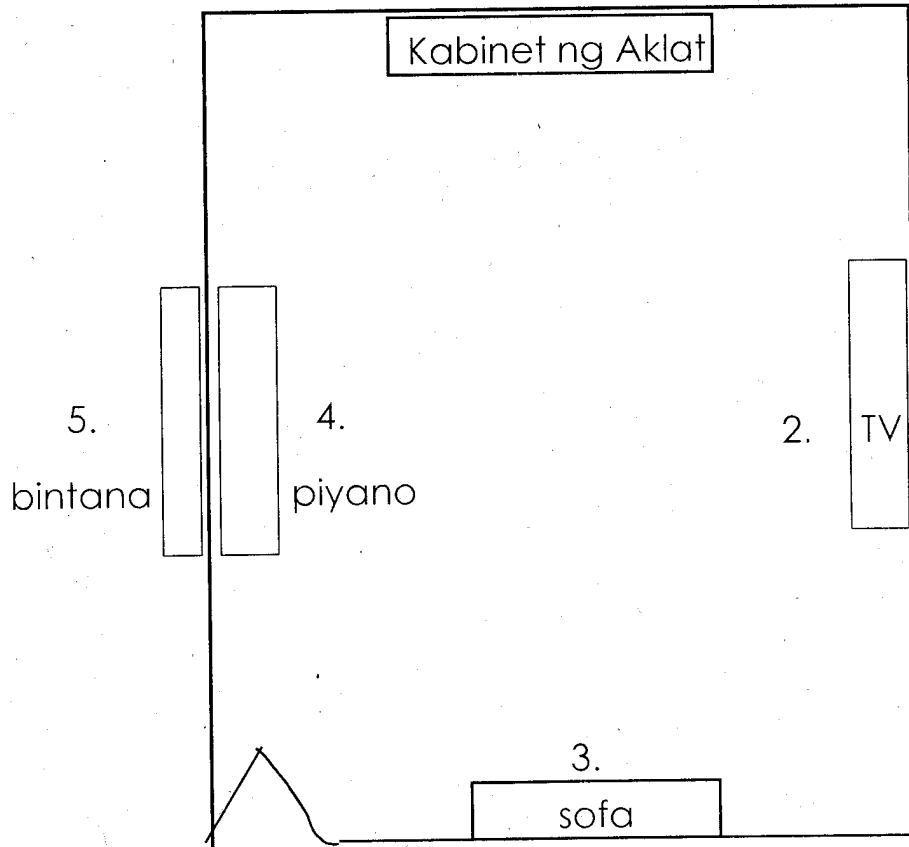
Nalaman ko na ...

- ◆ Ang araw ay sumisikat sa Silangan at lumulubog sa Kanluran.
- ◆ Kapag nakaharap sa Silangan, nasa gawing kanan ang Timog at nasa gawing kaliwa ang Hilaga.
- ◆ Madaling masasabi ang kinalalagyan ng isang bagay sa tulong ng mga direksiyon.



SUBUKIN

A. Suriin ang mapa ng bahay ni Ana. Isulat sa sagutang papel ang direksyon ng mga gamit sa sala.



1. _____
2. _____
3. _____
4. _____
5. _____

B. Suriin ang mapa ng paaralan. Isulat sa sagutang papel kung saang direksyon makikita ang

silid-aralan _____

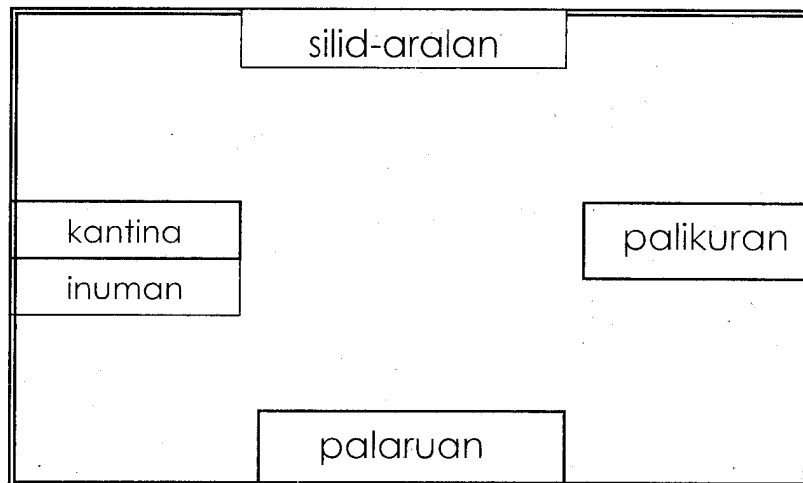
inuman _____

palaruan _____

palikuran _____

kantina _____

Mapa ng Paaralan



A. Gumuhit ng silid-aralan. Iguhit ang sumusunod ayon sa kanyang direksyon.

1. mesa - Silangan

2. kabinet - Hilaga

3. pisara - Kanluran

4. paskilan - Timog



PAGPAPAYAMANG-GAWAIN

Magmasid sa pamayanan o magtanong sa nanay o kapatid. Isulat kung saang direksyon ang:

simbahan/kapilya

palaruan

paaralan

tindahan

barangay hall
