



MUSIKA
Ika-apat na Baitang
Modyul 11

ISKALANG MAYOR



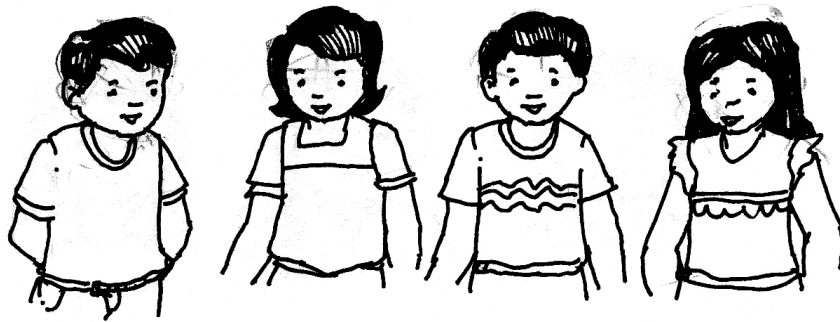
ALAMIN MO

Ang sunod-sunod na nota na pataas o pababa sa limguhit ay bumubuo ng isang hanay ng mga nota na ang tawag ay **ISKALA**.

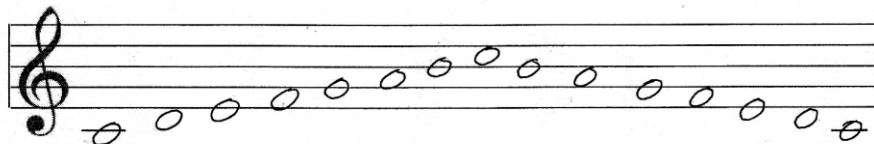
Ang isang uri ng iskala na pag-aaralan mo ay ang iskalang mayor na nagsisimula sa “do”

Sanayin mong bigkasin ang mga so-fa silaba ng iskalang mayor na nagsisimula sa **do**.

do - re - mi - fa - so - la - ti - do



Ang **walong** notang ito ay bumubuo ng **iskalang** mayor. Ang mga nota ay nakaayos nang sunod-sunod at gumagalaw na pataas o pababa sa limguhit.



do re mi fa so la ti do ti la so fa mi re do





LET'S READ
TODAY'S
PROGRAM

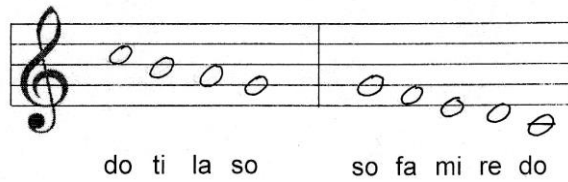
GAWIN MUNA

Sanayin mong awitin ang mga so-fa silaba ng iskalang mayor.

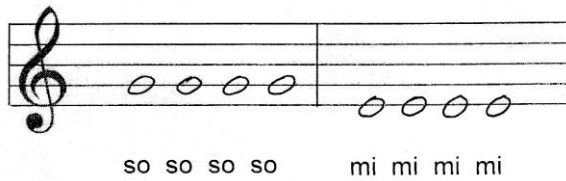
Mga notang pataas:



Mga notang pababa:



Mga notang inuulit:



Mga palaktaw na nota





PAG-ARALAN MO

1. Awitin mo ang Rain, Rain Go Away.

Rain, Rain Go Away

Adapted G. ANIBAN
Allegretto

Rain, rain, go a-way, Come a.-gain a-
do ti la la so fa fa mi . mi

no-ther day, Lit-tle chil-dren want to play
re re do do do re re mi fa so

Rain, rain, go a - way Go a.-way
la so fa fa mi do do ti

go a - way, Rain, rain go a - way.
la la so fa fa mi so do

29

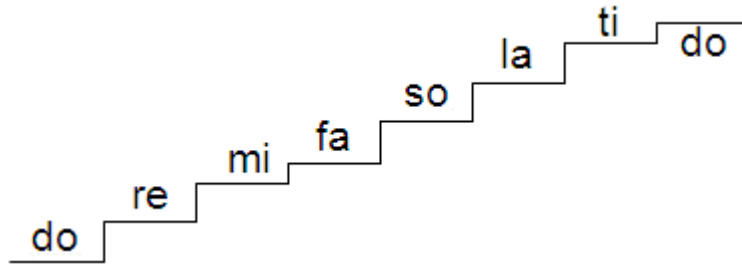
2. Awitin mo ang mga so-fa silaba sa ilalim ng titik ng awit.

Anu-anong mga nota ang inawit mo?
Isulat mo nga.

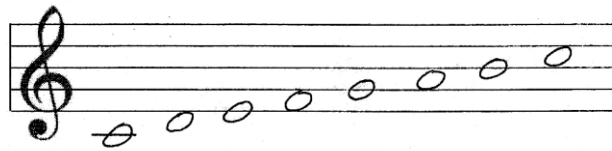




3. Narito sa hagdan ang mga nota ng iskalang mayor na sinimulan mula sa ibaba.



Ganito naman ang larawan kung ilalagay natin ang mga nota sa limguhit.

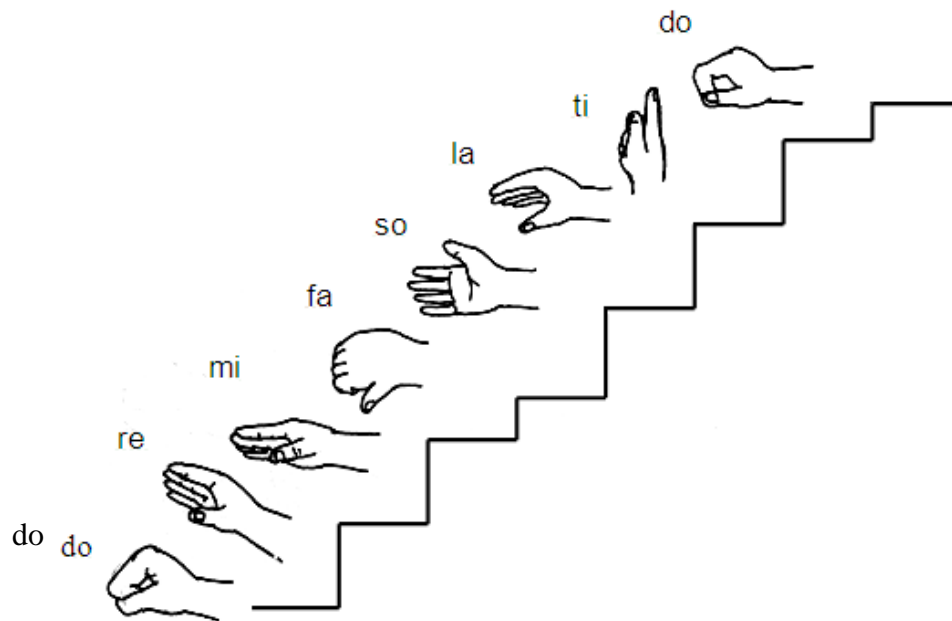



Ilang nota ang bumubuo ng iskalang mayor.

Bilangin mo.

Sa anong nota nagsisimula at nagtatapos ito?

4. Pag-aralan mo naman ang senyas-kamay ni “Kodaly” na tumutugon sa iskala at awitin mo.
5. Awitin mo nang paulit-ulit ang iskalang mayor na ginagamit ang senyas-kamay ni “Kodaly”.





GAWIN MO



Awitin ang so-fa silaba ng pangkat ng tono. Sabayan ng senyas-kamay.

do - re - mi

so - la - ti

mi - re --do

do - mi - so

mi - mi - mi


la - ti - do



TANDAAN MO

Ang **iskalang mayor** ay binubuo ng **walong** sunod-sunod na nota na nakaayos sa guhit at puwang ng linguhit.

Ito ay nagsisimula sa tonong **do** at nagtatapos din sa tonong **do**.

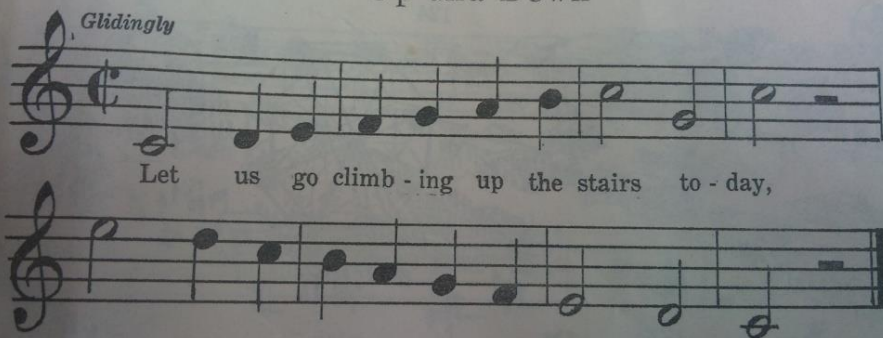


PAGTATAYA

Basahin ang mga nota. Isulat ang so-fa silaba sa ilalim ng mga nota.

Up and Down

Glidingly



Let us go climb - ing up the stairs to - day,

Then mer - ri - ly we're go - ing down this way. 123





Binabati kita at matagumpay mong natapos ang modyul na ito! Maaari mo na ngayong simulan ang susunod na modyul.

